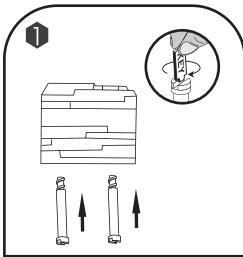


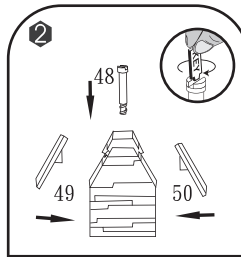
INHALT / CONTENT

51 individuelle Teile, 1 Schlüssel, 1 Grundfläche, Anleitung
51 individual pieces, 1 key, 1 base, instruction



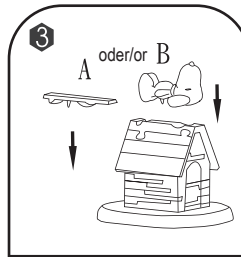
Nachdem Teil #36 eingesetzt wurde, werden die beiden gleich langen Verschlüsse #37 und #38 von unten in das Haus gesteckt. Schrauben Sie diese mit dem enthaltenen Schlüssel vorsichtig fest.

After assembled #36, insert two same length center pole #37 and #38 from bottom part of the house. Screw it tightly with the key enclosed.



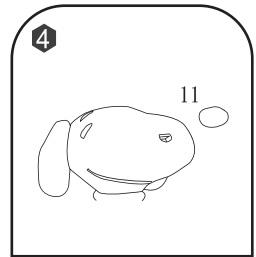
Wenn Teil #47 eingebaut wurde, kann der Verschluss #48 eingeführt und vorsichtig mit dem Schlüssel festgeschraubt werden. Danach werden die Teile #49 und #50 an beiden Seiten des Daches angebracht.

After assembled #47, insert center pole #48, screw it tightly with the key enclosed. And insert #49 and #50 from both side of the roof apart.



Jetzt können Sie entscheiden, ob Sie entweder die Spitze des Daches (A) aufsetzen, oder Snoopy (B) auf das Dach legen. Danach kommt der Aufkleber auf die Tür und letztlich wird der Sockel aufgesteckt.

Put either A; the roof or B; Snoopy on the top part, then stick the sticker enclosed in the front upper part of door and finally put on the basement.



Die Nase #11 muss richtig herum eingesetzt werden. Insert the Nose #11 in a way matching the pin and hole shape.

KUNDENDIENST / CUSTOMER SERVICE

Falls ein Puzzleteil verloren ging, markieren Sie bitte das fehlende Teil in der Abbildung auf dieser Seite und senden eine Kopie davon, zusammen mit einem Kaufbeleg an info@hcm-kinzel.eu (bitte nennen Sie uns auch die Farbe ihres Crystal Puzzles)

If you have lost a piece or miss something please feel free to contact us at info@hcm-kinzel.eu (let us know the colour of your Crystal Puzzle).



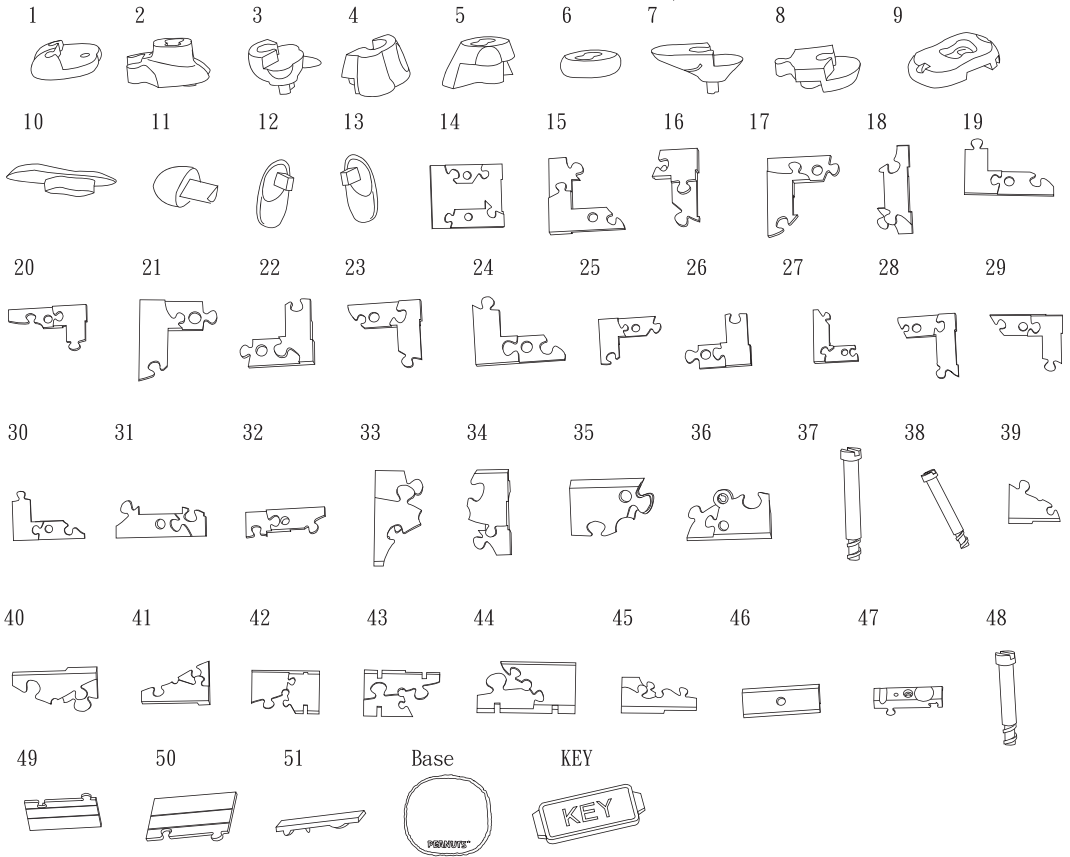
This product is protected by copyrights, trademarks and design patent.
Copyright 2016 Jerul Ind Co. Ltd. All rights reserved.

Ab 14 Jahren



ACHTUNG! Nicht geeignet für Kinder unter 3 Jahren. Enthält verschluckbare Kleinteile. Erstickungsgefahr. WARNING! Small parts not for children under 3 years. Choking hazard! AVVERTENZE! Non adatto ai bambini di età inferiore ai 3 anni. Elementi piccoli che possono essere ingoiati. AVVERTISSEMENTS! Ne convient pas à des enfants de moins de 3 ans en raison de petits éléments. WAARSCHUWINGEN! Niet geschikt voor kinderen tot 3 jaar wegens kleine inslikbare onderdelen. ADVERTENCIA! Peligro de ahogamiento con las partes pequeñas, no permitido para niños menores de 3 años. ADVARSLER! Små dele, er ikke egnet for børn under 3 år.

Fortsetzung auf der Rückseite / continued on reverse side



ANLEITUNG / INSTRUCTION

Jedem Puzzleteil ist eine Zahl untergeordnet. Legen Sie die Puzzleteile, wie oben abgebildet, vor sich hin. Folgen Sie der Reihenfolge und bauen Sie das Puzzle Schritt für Schritt zusammen. Eine besondere Herausforderung ist es natürlich, das Puzzle ohne Anleitung zu lösen.

Just follow the order of the puzzle pieces shape, the puzzle can be fixed easily. It would be very interesting, challenging to one's mind if fixing without looking at this instruction sheet.