

# našich 50 květin

objevujte a určujte

## Květiny v přírodě: Barevná nádhera a čarovná vůně

Krásné, jak to kvete a voní! Nejen na jaře se starají v přírodě květiny o barevnou pestrost a opojný vzduch. Mnohé květiny kvetou až do pozdního podzimu – a v zimě zase některé první kvítky vyrážejí ještě dřív, než zmizí poslední sníh.

Ale kdo se nikdy nezeptal, s jakou květinou to má právě tu čest? Je to snad jedovatý bolehlav nebo léčivý řebříček? Modrý oměj či zběhovec plazivý?

Karty v této krabičce vám pomohou odpovědět: Na padesáti kartách se představují květiny, s nimiž se můžete u nás setkat, jednoduše popsané, aby bylo možné je bez problémů poznat a určit. U každé květiny je stručný popis, názorný obrázek včetně důležitých poznávacích znamení a k tomu ještě nějaké zajímavosti. A pro ty, kdo si rádi hrají, je každá kartička doplněna o kvízovou otázku. Správnou odpověď lze vždy najít na druhé straně karty.

Vydejme se do pestrobarevného světa květin!

## Květy a květenství

V přehledu na kartách jsou uvedeny různé pojmy týkající se květů. Zde je přehled nejdůležitějších forem květů a květenství:



pyskatý květen



motýlovitý květen



úbor z jazykovitých květů



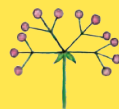
úbor z trubkovitými květy



úbor s jazykovitými i trubkovitými květy



okolík



složený okolík



lata



hrozen



klas

## Tvary listů a postavení listů



vejčitý



kopinatý



oválný



pilovitý



vroubkovaný



zpeřený



dlanitě složený



střídavé



vstřícné



v přeslenu

## Stonky podle polohy



vzpřímený rozvětvený



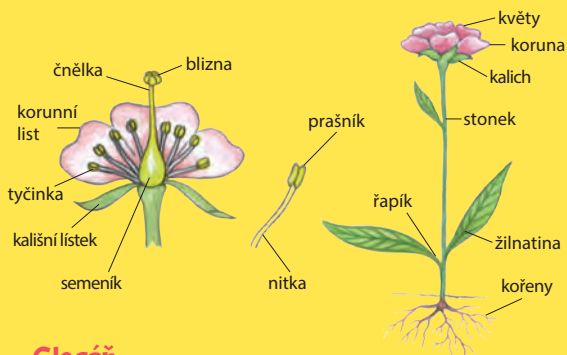
vystoupavý



poléhavý nebo plazivý



s listovou růžicí



## Všech 50 květin od A do Z

Blatouch bahenní.....	karta 47	Rozrazil lékařský.....	karta 28
Bolehlav plamatý.....	karta 5	Řebříček obecný.....	karta 9
Bolševnik obecný.....	karta 13	Řeřišnice luční.....	karta 15
Čekanka obecná.....	karta 29	Sasanka hajní.....	karta 2
Česnek medvědí.....	karta 1	Sedmikráska chudobka..	karta 4
Hadi kořen větší.....	karta 25	Sléz lesní.....	karta 26
Heřmánek pravý.....	karta 3	Sněženka podsněžník.....	karta 10
Hlaváček letní.....	karta 23	Svízel syřištový.....	karta 39
Hluchavka bílá.....	karta 12	Svízel vonný.....	karta 11
Chrpa polní.....	karta 31	Šafrán jarní.....	karta 33
Jetel luční.....	karta 24	Šalvěj luční.....	karta 37
Jitrocel prostřední.....	karta 8	Úročník bolhoj.....	karta 50
Kakost luční.....	karta 38	Violka chlupatá.....	karta 34
Kerblík lesní.....	karta 14	Violka trojbarevná.....	karta 49
Kohoutek luční.....	karta 20	Zběhovec plazivý.....	karta 32
Konvalinka vonná.....	karta 6	Zvonek rozkladitý.....	karta 36
Kopretina bílá.....	karta 7		
Kostival lékařský.....	karta 16		
Kozi brada luční.....	karta 48		
Krvavec toten.....	karta 17		
Mák vlčí.....	karta 19		
Náprstník červený.....	karta 22		
Narcis žlutý.....	karta 40		
Netýkavka malokvětá.....	karta 44		
Ocún jesenní.....	karta 18		
Oměj horský.....	karta 27		
Pampeliška lékařská.....	karta 41		
Pcháček zelinný.....	karta 45		
Podběl lékařský.....	karta 43		
Pomněnka bahenní.....	karta 35		
Popenec obecný.....	karta 30		
Prvosěnka pomoučená.....	karta 21		
Prvosěnka vyšší.....	karta 42		
Pryskyřník prudký.....	karta 46		

## Glosář

**Hrozen:** Podlouhlé květenství s hlavní osou, na níž jsou po straně usazené postraní větvíčky nesoucí květy.

**Lata:** Podlouhlé, rozvětvené květenství s oddělenými květy.

**Okolík:** Květenství, kde z konce hlavního stonku vyrůstají postraní větvíčky zakončené květy.

**Přízemní:** Přízemní listy vyrůstají přímo ze země, tvoří většinou listovou růžici.

**Střídavý:** Uspořádání listů na stonku, kde listy rostou jednotlivě, ať už v rovných řadách či do spirály.

**Vstřícný:** Uspořádání listů na stonku, kde dva listy rostou vždy v páru proti sobě.

**Úžlabí:** Místo, odkud ze stonku vyrůstá řapík.

**Zpeřené listy:** List složený z více lístků vyrůstajících z hlavní osy.

Originální název:

50 heimische Blumen

© 2015 moses. Verlag GmbH

Text: Carola von Kessel,

Jürgen Paeger

Ilustrace: Johann Brandstetter,

Arno Kolb

Úprava: Anne Rummenie

Všechna práva vyhrazena.



Český překlad: Lukáš Umáčený

Korektury: MINDOK

Výhradní zastoupení pro ČR a SR:

**MINDOK**

MINDOK s.r.o.

Korunní 810/104

Praha 10

www.mindok.cz

Pokud máte jakékoliv dotazy nebo připomínky, velmi rádi Vám odpovíme na e-mailu [info@mindok.cz](mailto:info@mindok.cz).

Vyzkoušejte také

