

PRAVIDLÁ HRY

MINDOK

TIRÁŽ

Autori, vývoj, umelecké vedenie a úprava:

Molly Johnsonová, Robert Melvin, Shawn Stankewich

Ilustrácie:

Dylan Mangini

Grafický design:

Dylan Mangini a Shawn Stankewich

Vedúci projektu:

Nicolas Bongiu

Produkcia:

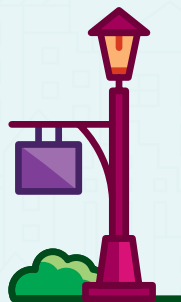
David Lepore, Adelheid Zimmermanová

Slovenský preklad:

Ondrej Pudmerický

Špeciálne poďakovanie:

Kimberley Bamburak, Haley Shae Brown, Brian Chandler, Joseph Z. Chen, Colin, Madeline, Isaac and Brendan Dams, Randy Flynn, Kevin Grote, Patrick Hayden, David Iezzi, Ashwin Kamath, Anuj Khattar, Charlotte Kyle, Peter McPherson, Robert Newton, Vladimir Orellana, Aaron Russin, Cody Thompson, Alex Uboldi, Josh Williams, Kyndra Williams, Arcane Comics, Blue Highway Games, Old Man Games, Playtest Northwest, Seattle Area Tabletop Designers a Zephyr Workshop.



©2023 Alderac Entertainment Group.

2505 Anthem Village Drive, Suite E-521, Henderson, NV 89052, USA.
Point City a príbuzné značky sú registrované obchodné značky Alderac Entertainment Group alebo Flatout Games. Všetky práva vyhradené.
Vyrobené v Číne.



Výhradný distribútor pre ČR a SR:

MINDOK, s. r. o.
Korunní 810/104
101 00 Praha 10



ÚVOD

ZBODUJ MESTO je kartová hra pre 1 až 4 hráčov založená na princípe vytvárania sád. Hráči sa striedajú na ťahoch, v ktorých si budú postupne doberať karty zdrojov a stavať si každý svoje mesto, aby malo čo najvyššiu bodovú hodnotu. Postavené budovy im pomôžu získať trvalé zdroje pre ďalšie ťahy, rôzne špeciálne bonusy a viac bodov. Kto postaví najhodnotnejšie mesto, zvíťazí!

HRACÍ MATERIÁL

- 160 obojstranných hracích kariet zdrojov / budov
- 4 štartovné karty inšpirácie
- 1 karta s prehľadom prípravy
- 22 bodovacích žetónov verejných budov
- 2 žetóny trhoviska
- pravidlá hry

Kartám lícom nahor budeme hovoriť karty budov, kartám rubom nahor potom karty zdrojov. Karty budov sa delia na 3 úrovně označené 1 až 3 bodkami v ľavom dolnom rohu (viď obr.).

KARTY ZDROJOV (RUB)



KARTY BUDOV (LÍCE)



BODOVACIE ŽETÓNY VEREJNÝCH BUDOV



ŽETÓNY TRHOVSKA



PREHĽADOVÁ KARTA

Príprava			
Príprava	Príprava	Príprava	Príprava
1	2	3	4
5	6	7	8
9	10	11	12
13	14	15	16
17	18	19	20
21	22	23	24



PRÍPRAVA HRY


- 1 Hracie karty roztriedte podľa úrovne na tri balíčky. Každý osobitne zamiešajte a položte na stôl stranou zdrojov nahor. Podľa počtu hráčov použite len uvedený počet kariet každej úrovne (prebytočné karty vyradte z hry, môžete ich vrátiť do krabice, na stranu budov sa nepozerajte):



počet hráčov	karty úrovne 1	karty úrovne 2	karty úrovne 3
1 a 2	40 (vyradte 25)	24 (vyradte 26)	18 (vyradte 27)
3	52 (vyradte 13)	36 (vyradte 14)	28 (vyradte 17)
4	64 (vyradte 1)	48 (vyradte 2)	38 (vyradte 7)

- 2 Balíčky položte na seba tak, aby dole ležali karty úrovne 3, na nich karty úrovne 2 a navrchu karty úrovne 1. Takto vytvoríte jeden veľký dopliňovací balíček.
- 3 Vyložte 16 vrchných kariet z balíčka na trhovisko. Karty berte po jednej a vyložte ich na stôl stále stranou zdrojov nahor do mriežky 4 x 4 zľava doprava a zhora nadol.

Poznámka: ako pri príprave hry, tak kedykoľvek počas hry sa karty z balíčka na trhovisko doplňajú vždy v tomto poradí – zľava doprava v prvom rade, potom v druhom atď.).

- 4 Všetky bodovacie žetóny verejných budov lícom nadol zamiešajte, potom ich podľa počtu hráčov náhodne vyberte stanovený počet (v 2 hráčoch 10, v 3 hráčoch 12 a v 4 hráčoch 14) a vyložte ich lícom nahor na stôl do spoločnej zásoby tak, aby na ne všetci dobre videli.
- 5 Pripravte štartovné karty inšpirácie podľa počtu hráčov (nesmie chýbať karta určená pre začínajúceho hráča označená symbolom , zamiešajte ich a každému hráčovi náhodne rozdajte jednu.
- 6 Hráč, ktorý dostal kartu začínajúceho hráča, bude hru zahajovať.

PRÍKLAD PRÍPRAVY HRY 3 HRÁČOV



BODOVACIE ŽETÓNY
VEREJNÝCH BUDOV



PRIEBEH HRY

Hráči sa striedajú na ťahu v smere hodinových ručičiek. Vo svojom ťahu musí každý hráč povinne dobrať ktorékoľvek 2 vodorovne alebo zvislo susediace karty z trhoviska, ALEBO 2 vrchné karty z balíčka.

Doberanie kariet zdrojov je zadarmo. Zvolenú kartu či karty si položte pred seba na stôl. Je možné ich použiť hneď v tom istom ťahu alebo kedykoľvek neskôr k úhrade nákladov (viď ďalej). Karty s dvomi symbolmi sú brané ako 2 zdroje daného druhu a nemožno ich nijak rozmieňať.



Ak si doberáte kartu budovy, musíte uhradiť požadované náklady – spotrebovať uvedené zdroje. Zdroje spotrebujete tak, že odhodíte príslušné karty zdrojov alebo využijete trvalé zdroje, ktoré vám poskytujú vaše skôr postavené budovy. Trvalé i jednorazové zdroje je možné ľubovoľne kombinovať. (Viď príklad na str. 7.)

Ak nemáte požadované zdroje, nesmiete si danú kartu budovy dobrať. Pri doberaní kariet budov je vždy nutné spotrebovať všetky požadované zdroje. Ak však doberáte súčasne 1 kartu zdroja a 1 kartu budovy, môžete na úhradu budovy použiť i súčasne doberanú kartu zdroja.

Vždy je možné zvoliť doberanie kariet z balíčka (dobráte len karty zdrojov), čo je zadarmo. Prvú kartu pritom vopred vidíte, druhú nie. Nie je možné dobrať jednu kartu a potom si akciu rozmyslieť (a nevykonať ju), ani nie je možné si dobrať jednu kartu z trhoviska a druhú z balíčka.

Voliteľná akcia

Pokiaľ sa na trhovisku vyskytuje celý rad alebo stĺpec, kde ležia len karty zdrojov (všetky karty ležia rubom nahor), smiete **pred doberaním** jednu z kariet zdrojov v takom rade či stĺpci otočiť lícom (budovou) nahor. Táto akcia nie je povinná a je zadarmo. Kartu budovy nikdy nie je možné obrátiť lícom nadol.

Stavba budovy

Získanú kartu budovy umiestnite do svojho mesta – tým je budova postavená. Odporúčame, aby ste si karty do svojho mesta zaraďovali ako na obrázku, udržíte si tak prehľad, ktoré trvalé zdroje máte k dispozícii, bez toho aby vám mesto zabralo na stole príliš veľa miesta.



Každý trvalý zdroj je možné využiť v každom ťahu len raz – dajte na to pozor, keď počas svojho ťahu staviate 2 budovy.

TRVALÉ ZDROJE
je možné použiť v ďalších ťahoch pre stavbu budov (nie v rovnakom ťahu)

BODY
bodová hodnota budovy na konci hry

POŽADOVANÉ ZDROJE
V ľubovoľnej kombinácii vašich trvalých zdrojov a odhodení vašich kariet zdrojov


PRÍKLAD SPOTREBOVANIA ZDROJOV

spotrebované zdroje odhodíte na odhadzovacie hromádku

Karty inšpirácie platia ako 1 žolíkový zdroj (ktoréhokoľvek druhu).



Stavba verejných budov

Karty označené v pravom hornom rohu symbolom  predstavujú verejné budovy. Neprinášajú žiadne trvalé zdroje a nemajú bodovú hodnotu, pri ich stavbe si však môžete vybrať jeden bodovací žetón zo zásoby. Získate zaň body podľa toho, ako sa vám podarí dané kritérium vo svojom meste splniť, najčastejšie podľa množstva trvalých zdrojov, ktoré získate. Zásoba bodovacích žetónov sa počas hry nedopĺňa – čím skôr v priebehu partie vyberáte, tým väčší výber máte.

BODOVACIE ŽETÓNY

KARTA VEREJNEJ BUDOVY

KONIEC ŤAHU

Len čo si doberiete 2 karty, spotrebujete požadované zdroje pri stavbe budov a vezmete si prípadne bodovací žetón či žetóny, je váš ťah na konci. Doplňte trhovisko novými kartami z balíčka.

Pokiaľ ste si dobrali dve karty z balíčka, doplnenie trhoviska pochopiteľne odpadá.

Ako už bolo uvedené, trhovisko sa dopĺňa zľava doprava a zhora nadol, jedna karta po druhej.

Pozor: Na každú pozíciu dopĺňajte vždy **OPAČNÝ DRUH** karty, ako ktorý z nej bol odobraný: na miesto po karte zdroja doplňte kartu budovy (otočte ju lícom nahor) a na miesto odobranej budovy doplňte kartu zdroja. To vytvára zaujímavú dynamiku obmeny ponuky.



Aby ste si lepšie zapamätali, akého druhu boli dobrané karty, môžete ich prázdne pozície označiť pomocou žetónov trhoviska. Tieto žetóny môžete tiež využiť inak: pokiaľ si žiadny hráč nepamätá, ktorého druhu bola karta odobraná z niektorej pozície, môžete druh novej karty určiť náhodne pomocou jedného z týchto žetónov ako hodom mince.



KONIEC HRY

Hra sa hrá do okamihu, kedy nie je možné doplniť trhovisko (každý hráč absolvuje 17 ťahov a v ponuke ostane 14 kariet).

ZÁVEREČNÉ VYHODNOTENIE

Každý hráč si spočíta bodovú hodnotu všetkých svojich budov a body získané za bodovacie žetóny verejných budov. Kto získa najviac bodov, víťazí!

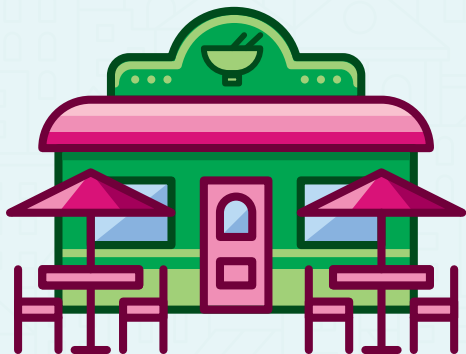
V prípade zhody rozhoduje väčší počet nevyužitých kariet zdrojov, ak zhoda trvá, dotknutí hráči sa o víťazstvo delia.

Upozorňujeme, že pre účely bodovacích žetónov sa počítajú len trvalé zdroje, nie nevyužitú jednorazové zdroje.

PRÍKLAD ZÁVEREČNÉHO VYHODNOTENIA



Body za postavené budovy.....	24
Žetón 1 (2 body za každý trvalý zdroj (🪙)).....	8
Žetón 2 (3 body za každý pár trvalých zdrojov (👤 a ⚡)).....	6
Žetón 3 (3 body za každý trvalý zdroj, ktorých máte min. 3, t. j. (🪙 a 🌿)).....	6
Žetón 4 (2 body za každú nevyužitú kartu inšpirácie).....	4
Súčet.....	24 + 8 + 6 + 6 + 4 = 48 bodov



SÓLOVÝ REŽIM

Príprava hry

V tomto režime budete hrať proti virtuálnemu súperovi. Hru pripravte ako hru pre 2 hráčov, s nasledujúcimi výnimkami:

- Štartovnú kartu inšpirácie si vezmite len vy, budete začínať.
- 10 bodovacích žetónov verejných budov zoradíte náhodne do radu, ich poradie bude dôležité v ťahu virtuálneho hráča.
- Nad prvú kartu vľavo na vrchu položte jeden žetón trhoviska, druhý položte naľavo od prvej karty v druhom rade (viď obr.).

Priebeh vášho ťahu

Vy budete hrať vo svojom ťahu ako obvykle. Ako obvykle tiež doplníte trhovisko. Naďalej si smiete zvoliť ľubovoľný bodovací žetón v prípade postavenia verejnej budovy. Potom je na ťahu virtuálny súper.

Priebeh ťahu virtuálneho súpera

Virtuálny súper vždy získa karty z trhoviska, nikdy z balíčka. Ako prvú tú, ktorej súradnice sú určené oboma žetónmi, ako druhú, kartu priamo pod ňou. V prípade, že súradnicami určená karta leží v spodnom rade, druhú kartu získa z prvej rady rovnakého stĺpca. Potom doplníte trhovisko ako obvykle a posuňte horný žetón o jednu pozíciu doprava. Len čo dosiahne poslednú pozíciu, posuňte bočný žetón o jednu pozíciu nadol a horný žetón presuňte do ľavého stĺpca. Keď dosiahnu oba žetóny poslednú pozíciu (horný žetón dorazí do pravého stĺpca, bočný do spodného radu), presuňte ich zase na začiatok.



Poznámka: Táto mechanika má za cieľ, aby branie kariet virtuálnym súperom bolo predvídateľné a umožnilo vám strategickejšie plánovanie vašich ťahov.

Virtuálny súper neplatí žiadne náklady a získané karty budov putujú rovno do jeho mesta.

Ak získa kartu verejnej budovy, pridať mu prvý bodovací žetón z radu zľava – otočte ho lícom nadol a položte vedľa jeho mesta (k jeho lícovej strane sa pri vyhodnocovaní nebude prihliadať).

Záverečné vyhodnotenie

Živý hráč

Spočítajte si body ako obvykle pri hre viacerých hráčov.

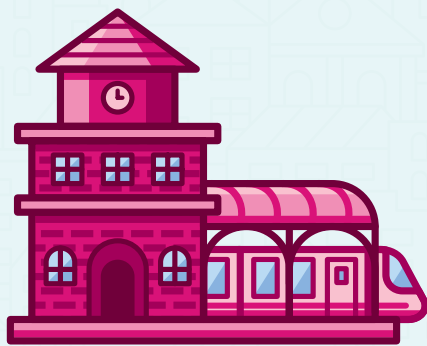
Virtuálny súper

Virtuálny súper získava body takto:

- body uvedené na kartách budov v jeho meste,
- body za trvalé zdroje na jeho kartách (hodnota vid' nižšie),
- body za každý jeho bodovací žetón verejných budov (hodnota vid' nižšie),
- body za karty inšpirácie (len na úrovni náročnosti vysoká).

Náročnosť hry je možné nastaviť na niekoľko úrovní:

- **Ľahká:** Body uvedené na kartách budov, 1 bod za každý trvalý zdroj, 3 body za každý získaný bodovací žetón.
- **Stredná:** Body uvedené na kartách budov, 1/2/4 body za každý druh trvalého zdroja, z ktorého má 1/2/3+ karty, 5 za každý bodovací žetón.
- **Vysoká:** Body uvedené na kartách budov, 1/3/6 bodov za každý druh trvalého zdroja, z ktorého má 1/2/3+ karty, 7 za každý bodovací žetón, 1 bod za každú kartu inšpirácie.



STRUČNÝ PREHĽAD

Príprava hry

1. Pripravte doberací balíček (karty úrovne 1 na vrchu):
2. Pripravte trhovisko (16 kariet zdrojov do mriežky 4 x 4).
3. Vylusujte bodovacie žetóny.
4. Rozdajte každému hráčovi štartovnú kartu inšpirácie.

počet hráčov	karty úrovne 1	karty úrovne 2	karty úrovne 3	bodovacie žetóny
1-2	40 (vyraďte 25)	24 (vyraďte 26)	18 (vyraďte 27)	10
3	52 (vyraďte 13)	36 (vyraďte 14)	28 (vyraďte 17)	12
4	64 (vyraďte 1)	48 (vyraďte 2)	38 (vyraďte 7)	14

Príbeh tahu

1. Voliteľne – otočte budovou nahor 1 kartu zdroja z radu alebo stĺpca, kde ležia len karty zdrojov.
2. Doberte si dve ortogonálne susediace karty z trhoviska, ALEBO 2 vrchné karty z balíčka.
3. Ak staviate budovu, spotrebujte zdroje.
4. Ak staviate verejnú budovu, zoberte si bodovací žetón.
5. Doplníte trhovisko (zláva doprava, zhora nadol).



PÁČI SA VÁM ZBODUJ MESTO?

Zdieľajte #zbodujmesto

Sledujte nás @hry.mindok



V ojedinelých prípadoch sa stane, že v hre chýba niektorá časť herného materiálu. V takom prípade sa nemusíte s hrou vracat do predajne, ale môžete sa obrátiť priamo na nás. Napíšte mail na info@mindok.cz alebo zavolajte na +420 737 279 588, my vám chýbajúci hrací materiál ihneď pošleme.